

KOLORYSTYKA ELEWACJI:

ściana elewacji,
masa tynkarska / farba elewacyjna
kolor: RAL 9001

detal sztućkarski budynku
(gzyms wieńczący, okienny)
kolor: biały RAL 9010

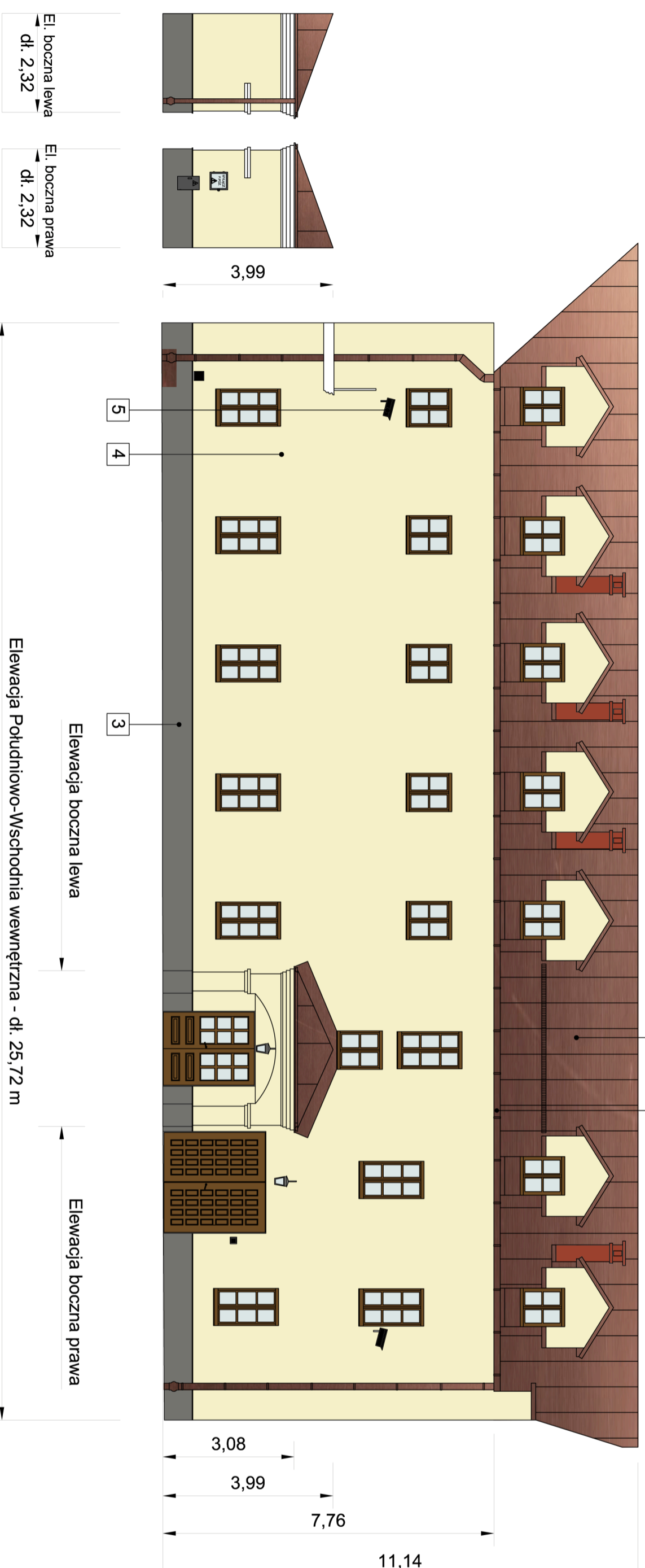
dach, rynnny, rury spustowe
miedziane

cokół z płyty kamiennych
kolor : identyczny z istniejącym

elementy stalowe malowane
kolor : czarny RAL 9005

Uwagi:

- Ze względu na ograniczone możliwości w programie AUTOCAD przedstawiono kolorystykę elewacji należy traktować poglądowo.
- Stosować kolory zgodnie z podanymi w legendzie z numerami katalogowymi kolorów.
- Prace związane z remontem elewacji prowadzić zgodnie z zatwierdzonym programem prac konserwatorskich i remontowych.



- 1 Nowe pokrycie dachu blacha miedziana
- 2 Wymiana rynien / elektryczny system ogrzewania (system przeciwbodzeniowy)
- 3 cokół z kamienia / bez zmian
- 4 skucie starego tynku i nałożenie nowego, schowanie instalacji pod tynk
- 5 monitoring / demontaż i montaż

Elewacja Południowo-Wschodnia wewnętrzna - dł. 25,72 m

Elewacja boczna lewa

Elewacja boczna prawa

El. boczna lewa
dł. 2,32

El. boczna prawa
dł. 2,32

5

4

3

1

2

3,08

3,99

7,76

11,14

Jednostka projektowa:

tuxboel
Engineering sp. z o.o.
ul. Międzyńskiego 14, 61-725 Poznań
Tel. : +48 61 222 59 95
Fax: + 48 61 222 59 96

Główny projektant:
MGR INŻ.ARCH. BOGNA ZAWADZKA
UPR.BUD. NR 7131/94/P/2000

Asystent projektanta:
MGR INŻ. ARCH. AGNIESZKA ARASIMOWICZ

MGR INŻ. ARCH. MAGDALENA SĘRAFIN
INŻ. MACIEJ MAŁEK

Temat:

Remont więzby dachowej, wymiana pokrycia dachu oraz remont elewacji w zabudkowym budynku Muzeum Podkarpackiego w Krośnie

Nazwa zadania:

Remont elewacji

Inwestor:

Muzeum Podkarpackie w Krośnie
ul. J. Piłsudskiego 15, 38-400 Krośno

Adres inwestycji:

Muzeum Podkarpackie w Krośnie
ul. J. Piłsudskiego 15, 38-400 Krośno

Brandz:

ARCHITEKTURA

Faza projektu:

Projekt wykonawczy

Nazwa rysunku:

Remont elewacji pld.-wsch.
wewnętrznej

Skala:

1:100

Data:

28.11.2013

Nr rys.:

A.07