
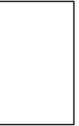





## KOLORYSTYKA ELEWACJI:

-  ściana elewacji,  
masa tynkarska / farba elewacyjna  
kolor: RAL 9001
-  detal sztukatorski budynku  
(gzyms wieńczący, okienny)  
kolor: biały RAL 9010
-  dach, rynnny, rury spustowe  
miedziane
-  cokół z płyty kamiennych  
kolor: identyczny z istniejącym
-  elementy stalowe malowane  
kolor: czarny RAL 9005

### Uwagi:

1. Ze względu na ograniczone możliwości w programie AUTOCAD przedstawioną kolorystykę elewacji należy traktować poglądowo.
2. Stosować kolory zgodnie z podanymi w legendzie z numerami katalogowymi kolorów.
3. Prace związane z remontem elewacji prowadzić zgodnie z zatwierdzonym programem prac konserwatorskich i remontowych.

Jednostka projektowa:



Temat:

**Remont wieży dachowej, wymiana pokrycia dachu oraz remont elewacji w zabrytkowym budynku Muzeum Podkarpackiego w Krośnie**

Nazwa zadania:

Remont elewacji

Investor:

Muzeum Podkarpackie w Krośnie  
ul. J. Piłsudskiego 16, 38-400 Krośno

Adres inwestycji:

Muzeum Podkarpackie w Krośnie  
ul. J. Piłsudskiego 16, 38-400 Krośno

Branża:

ARCHITEKTURA

Faza projektu:

Projekt wykonawczy

Nazwa rysunku:

Remont elewacji ptn.-wsch.  
wewnętrznej

Skala:

1:100

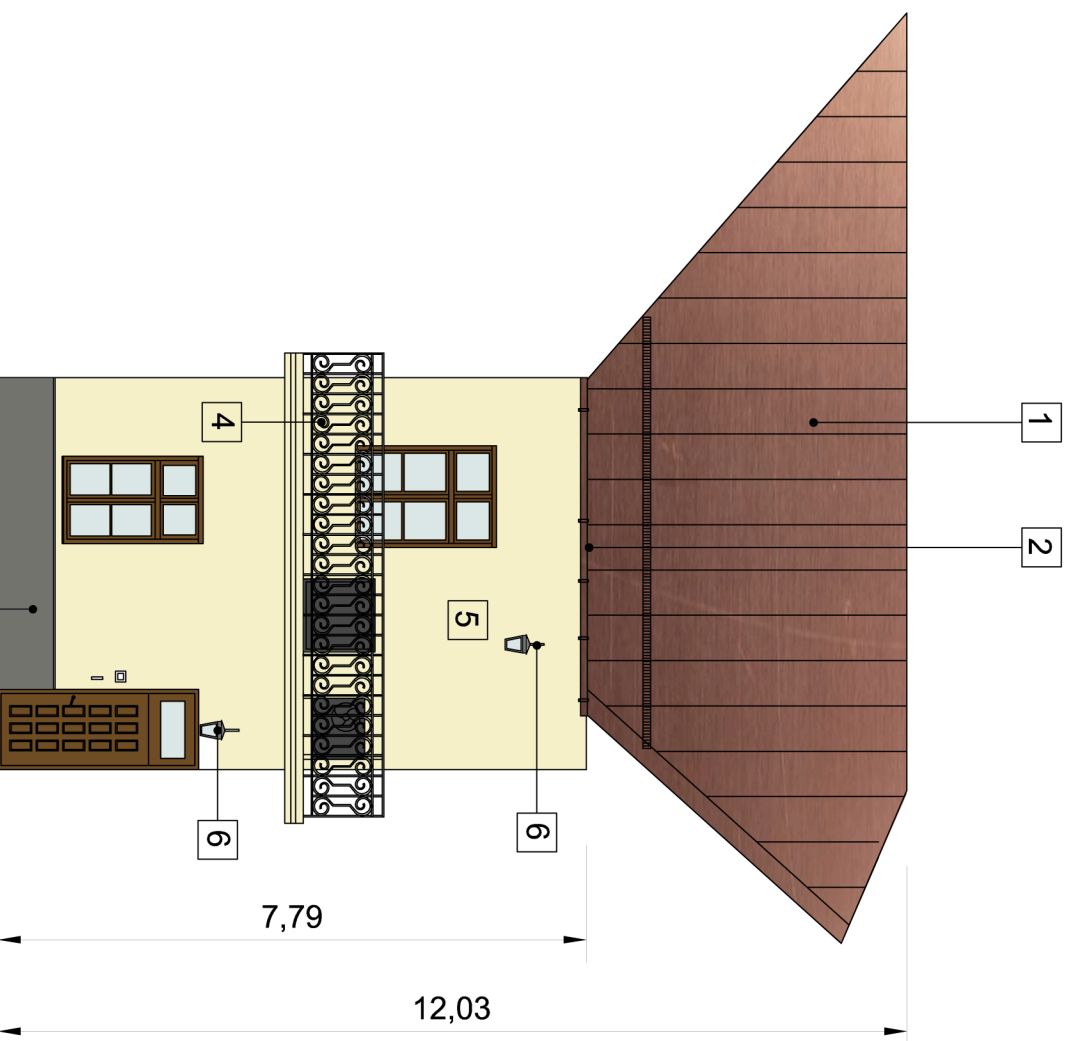
Data:

28.11.2013

Nr rys.:

A.06

Elewacja północno - wschodnia wewnętrzna - dł.5,2 m



- 1 Wymiana pokrycia dachu / blacha miedziana
- 2 Wymiana rynn / elektryczny system ogrzewania (system przeciwbłodzeniowy )
- 3 cokół z kamienia / bez zmian
- 4 balustrada stalowa / malowanie
- 5 skucie starego tynku i natężenie nowego schowanie instalacji do klimatyzatorów pod tynk
- 6 oświetlenie/ demontaż i montaż