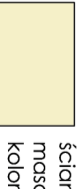




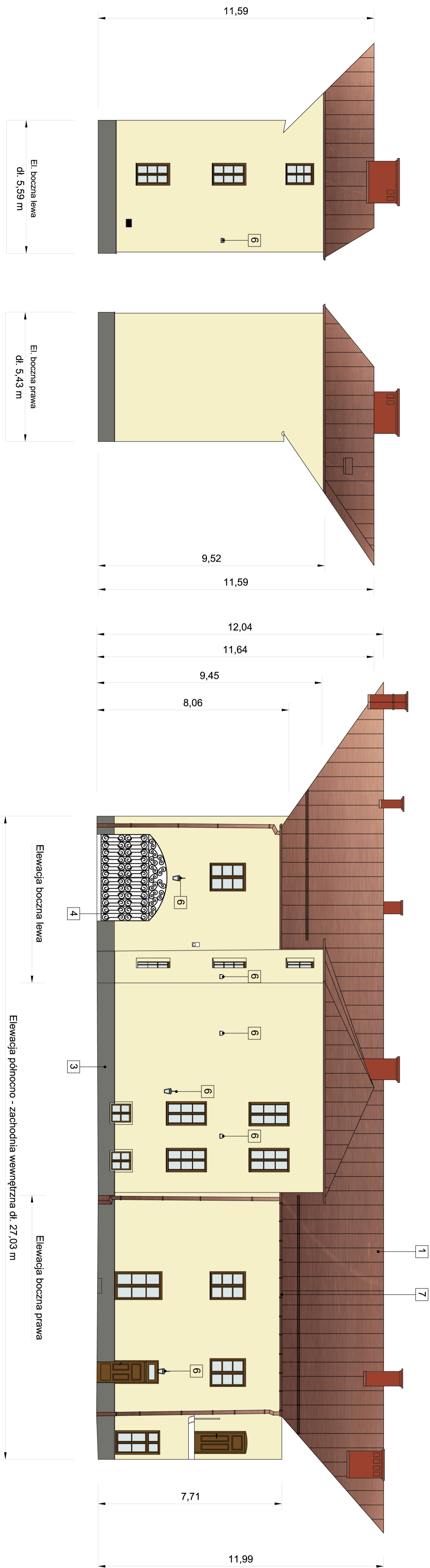


## KOLORYSTYKA ELEWACJI:

-  ściana elewacji, masa tynkarska / farba elewacyjna kolor: RAL 9001
-  detal szlucarkowski budynku (główny wieńczący, okenny) kolor: biały RAL 9010
-  dach, rynnny, rury spustowe miedziane
-  cokół z płytki kamiennych kolor: identyczny z istniejącym
-  elementy stolowe malowane kolor: czarny RAL 9005

### Uwagi:

1. Ze względu na ograniczone możliwości w programie AUTOCAD przedstawiono kolorystykę elewacji nadeży traktować poglądowo.
2. Stosować kolory zgodnie z legendzie z numerami katalogowymi kolorów.
3. Proce związane z remontem elewacji prowadzić zgodnie z zatwierdzonym programem prac konserwatorskich i remontowych.



- 1 nowe pokrycie dachu blachą miedzianą
- 2 skucie starego tynku i nałożenie nowego, schowanie instalacji pod tynk
- 3 cokół z kamienia / bez zmian
- 4 brama stalowa / malowanie
- 5 Wymiana rynien / elektryczny system ogrzewania (system przeciwbiodzeniowy )
- 6 oświetlenie / demontaż i montaż

Jednostka projektowa:

Temat:  
**Remont więźby dachowej, wymiana pokrycia dachu oraz remont elewacji w zabrytkowym budynku Muzeum Podkarpackiego w Koście**

Nazwa zadania:  
Remont elewacji

Inwestor:  
Muzeum Podkarpackie w Koście  
ul. J. Piłsudskiego 16, 38-400 Krośno

Adres inwestycji:  
Mazarni Podkarpackie w Koście  
ul. J. Piłsudskiego 16, 38-400 Krośno

Biuro:  
ARCHITEKTURA

Faza projektu:  
Projekt wykonawczy

Nazwa projektu:  
Remont elewacji pn.-zach.  
wewnętrznej

Skala:  
1:100  
Data:  
28.11.2013  
nr rys.:  
A.05

Główny projektant:  
MGR INŻ. ARCH. BOGNA ZAWADZKA  
UPR. BUD. NR 7131/94/P/2000

System projektanta:  
MGR INŻ. ARCH. AGRNIESZKA ARAŚKOWICZ

MGR INŻ. ARCH. MAGDALENA SERAFIN

INŻ. MACIEJ MAŁEK