




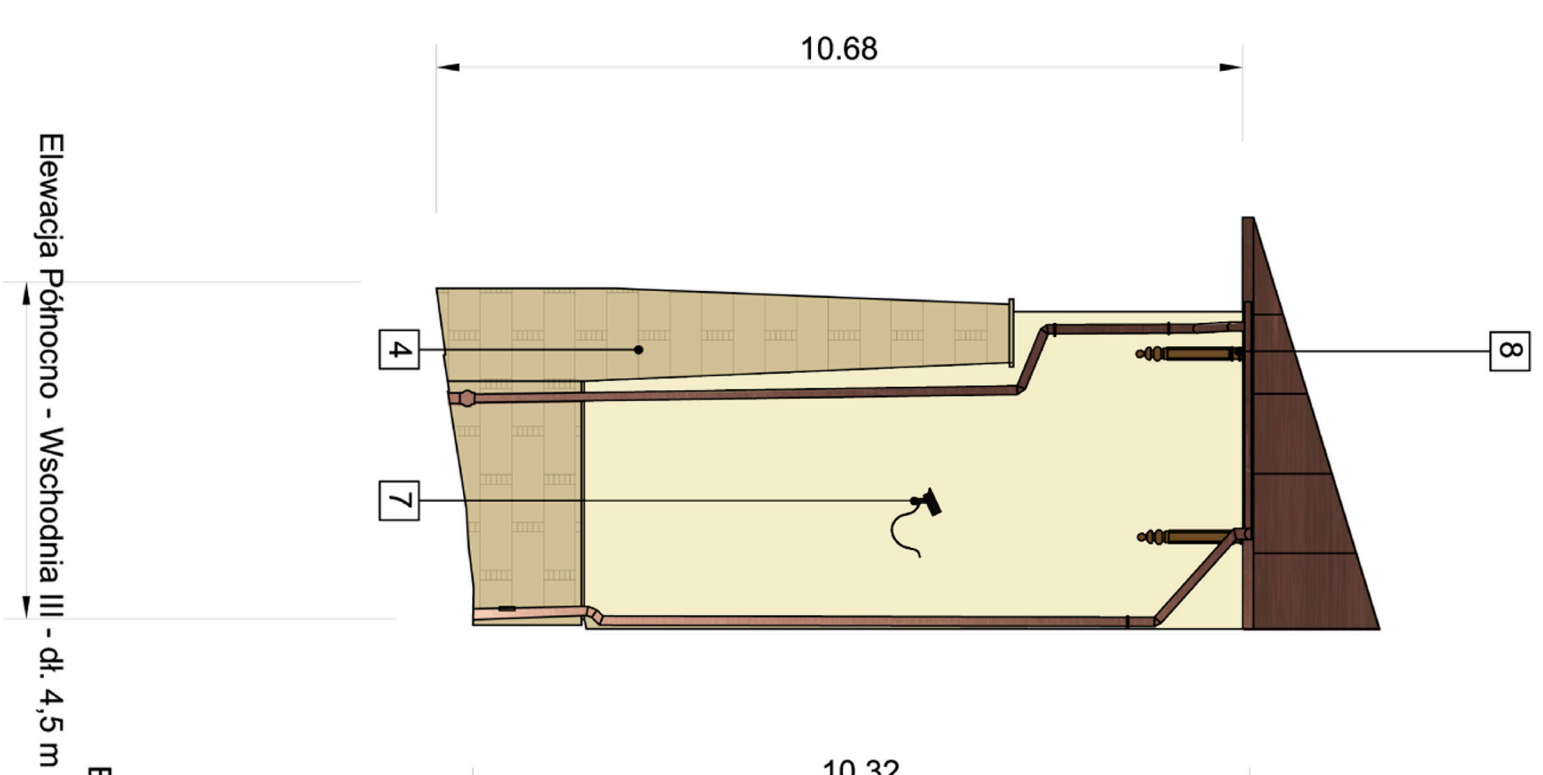
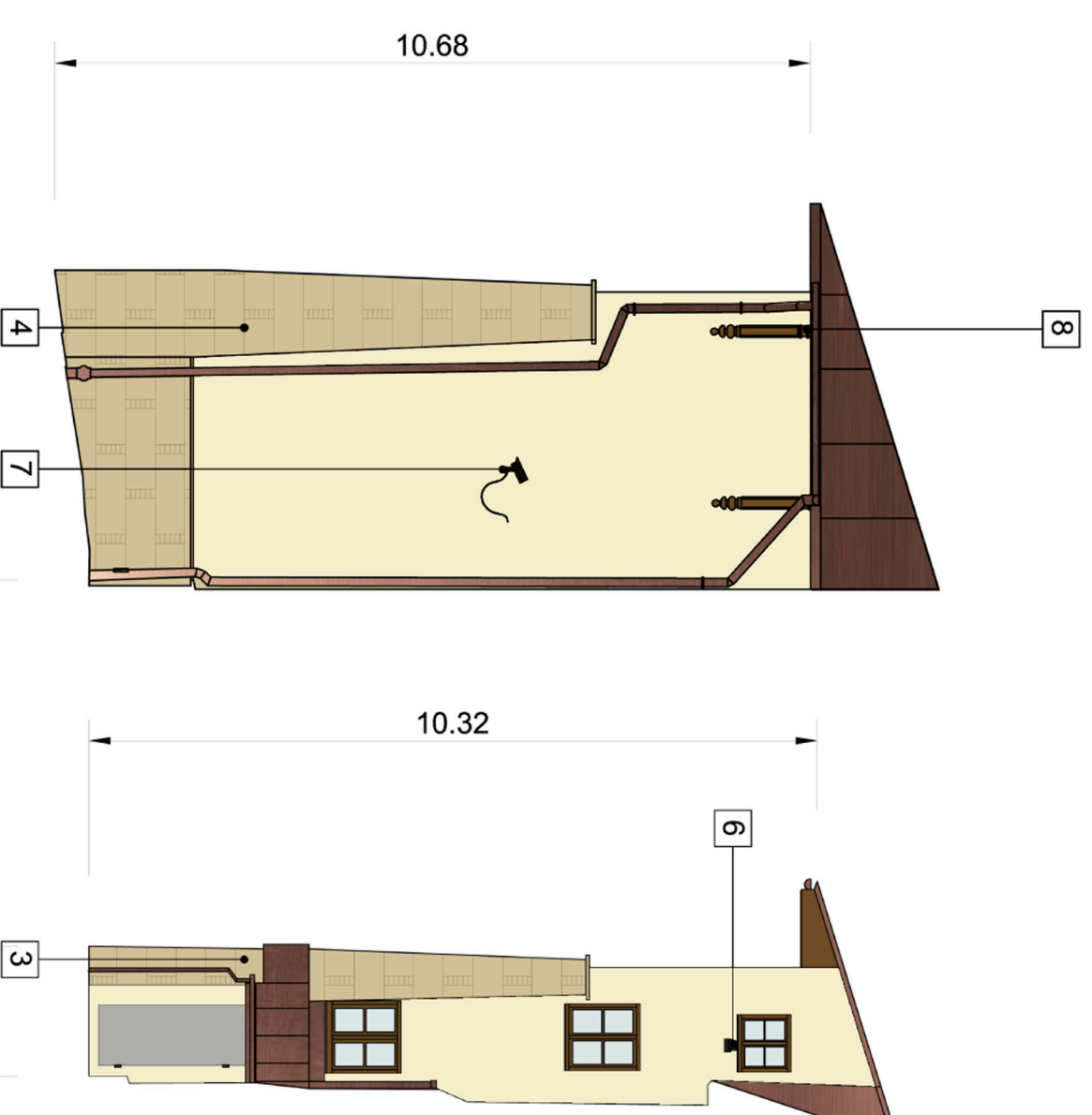
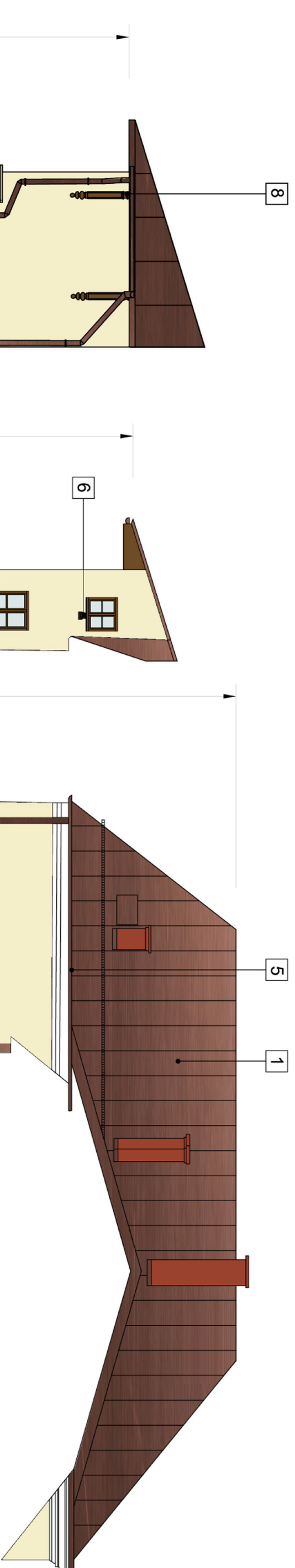


KOLORYSTYKA ELEWACJI:

-  ściana elewacji,
masa tynkarska / farba elewacyjna
kolor: RAL 9001
-  detal sztukatorski budynku
(gzyms wieńczący, okienny)
kolor: biały RAL 9010
-  dach, rynny, rury spustowe
miedziane
-  cokół z płyt kamiennych
kolor : identyczny z istniejącym
-  elementy stalowe malowane
kolor : czarny RAL 9005

Uwagi:

1. Ze względu na ograniczone możliwości w programie AUTOCAD przedstawioną kolorystykę elewacji należy traktować poglądowo.
2. Stosować kolory zgodnie z podanymi w legendzie z numerami katalogowymi kolorów.
3. Prace związane z remontem elewacji prowadzić zgodnie z zatwierdzonym programem prac konserwatorskich i remontowych.




Elewacja Północno - Wschodnia II - dł. 1,8 m

Elewacja Północno - Wschodnia I - dł. 7,10 m

Elewacja Północno - Wschodnia III - dł. 4,5 m

- 1 Wymiana pokrycia dachu / blacha miedziana
- 2 Skucie starego tynku i nałożenie nowego
- 3 czyszczenie, uzupełnienie i zabezpieczenie cokołu z płyt kamiennych
- 4 kratka stalowa zabezpieczająca okna / malowanie
- 5 Wymiana rynien / elektryczny system ogrzewania (system przeciwbiodzeniowy)
- 6 oświetlenie / demontaż i montaż
- 7 monitoring/demontaż i montaż rzeźbiony zastrzał drewniany / impregnacja i malowanie

Jednostka projektowa:		Temat:	
 Engineering sp. z o.o. ul. Mieleżyńskiego 14, 61-725 Poznań Tel. : +49 61 222 59 85 Fax: + 49 61 222 59 85		Remont więzby dachowej, wymiana pokrycia dachu oraz remont elewacji w zabrytkowym budynku Muzeum Podkarpackiego w Krośnie	
Główny projektant:		Nazwa zadania:	
MGR INŻ. ARCH. BOGNA ZAWADZKA UPR.BUD. NR 7131/94/P/2000		Remont elewacji	
Asystent projektanta:		Inwestor:	
MGR INŻ. ARCH. AGNIESZKA ARAŚIMOWICZ MGR INŻ. ARCH. MAŁGDALENA SERAFIN INŻ. MACIEJ MAŁEK		Muzeum Podkarpackie w Krośnie ul. J. Piłsudskiego 16, 38-400 Krosno	
Nazwa rysunku:		Adres inwestycji:	
Remont elewacji pn.-zach.		Muzeum Podkarpackie w Krośnie ul. J. Piłsudskiego 16, 38-400 Krosno	
Faza projektu:		Branża:	
Projekt wykonawczy		ARCHITEKTURA	
Skala:		Nr rys.:	
1:100		A.02	
Data:		Data:	
28.11.2013		28.11.2013	