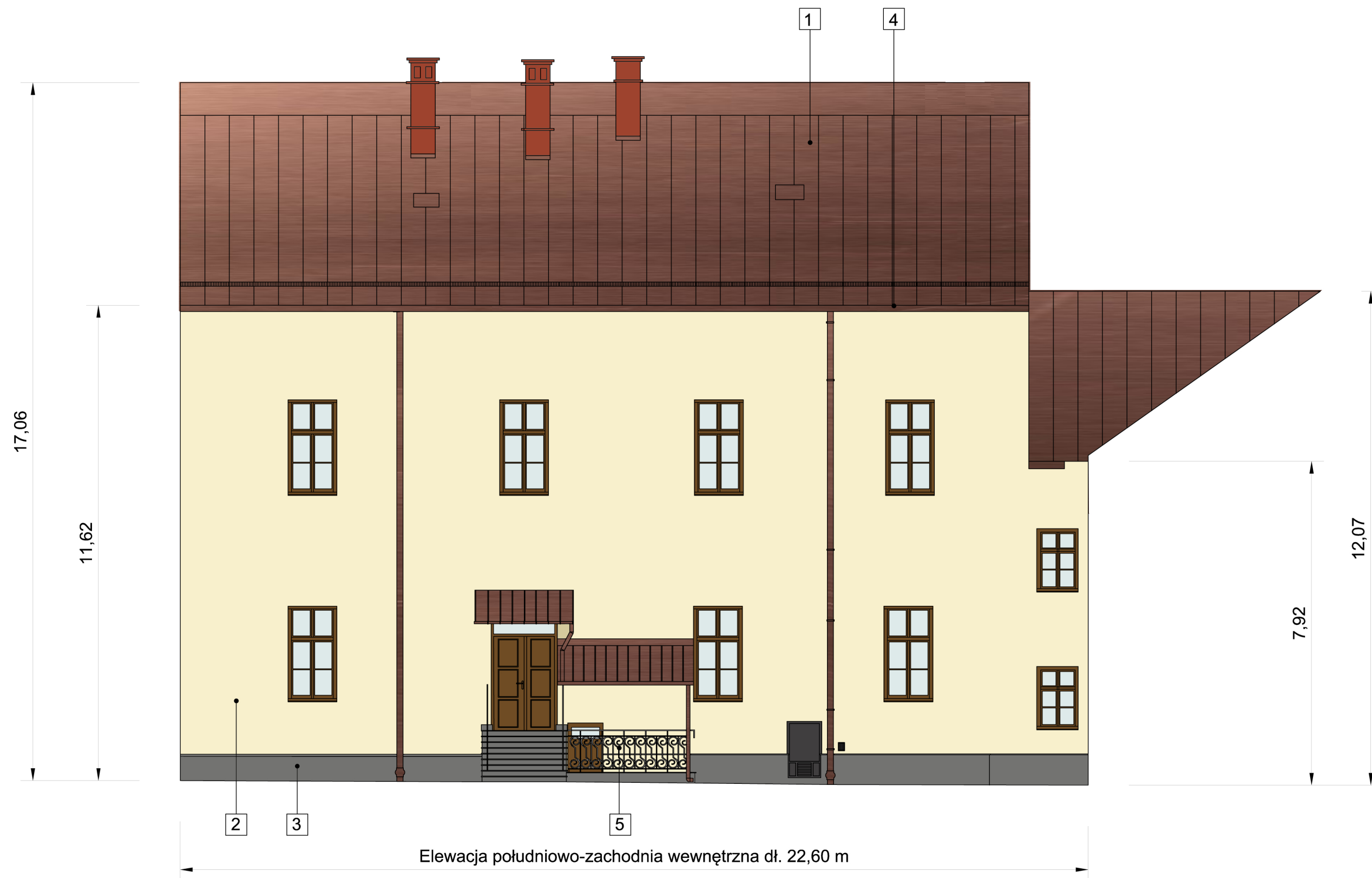


### KOLORYSTYKA ELEWACJI:

- ściana elewacji, masa tynkarska / farba elewacyjna  
kolor: RAL 9001
  
- detal sztukatorski budynku (gzyms wieńczący, okienny)  
kolor: biały RAL 9010
  
- dach, rynny, rury spustowe miedziane
  
- cokół z płyt kamiennych  
kolor : identyczny z istniejącym
  
- elementy stalowe malowane  
kolor : czarny RAL 9005

Uwagi:

1. Ze względu na ograniczone możliwości w programie AUTOCAD przedstawioną kolorystykę elewacji należy traktować poglądowo.
2. Stosować kolory zgodnie z podanymi w legendzie z numerami katalogowymi kolorów.
3. Prace związane z remontem elewacji prowadzić zgodnie z zatwierdzonym programem prac konserwatorskich i remontowych.



Elewacja południowo-zachodnia wewnętrzna dł. 22,60 m

- 1 nowe pokrycie dachu blacha miedziana
- 3 cokół z kamienia / bez zmian
- 5 balustrada stalowa / malowanie
- 2 skucie starego tynku i nałożenie nowego, schowanie instalacji pod tynk
- 4 Wymiana rynien / elektryczny system ogrzewania (system przeciwołodzienny)

Jednostka projektowa:   ul. Mielżyńskiego 11, 61-725 Poznań Tel. : +48 61 222 59 85 Fax: + 48 61 222 59 86	Temat: <b>Remont więźby dachowej, wymiana pokrycia dachu oraz remont elewacji w zabytkowym budynku Muzeum Podkarpackiego w Krośnie</b>
Nazwa zadania: Remont elewacji	
Inwestor: Muzeum Podkarpackie w Krośnie ul. J. Piłsudskiego 16, 38-400 Krosno	
Adres inwestycji: Muzeum Podkarpackie w Krośnie ul. J. Piłsudskiego 16, 38-400 Krosno	
Główny projektant: MGR INŻ. ARCH. BOGNA ZAWADZKA UPR.BUD. NR 7131/94/P/2000	Branża: <b>ARCHITEKTURA</b>
Asystent projektanta: MGR INŻ. ARCH. AGNIESZKA ARASIMOWICZ  MGR INŻ. ARCH. MAGDALENA SERAFIN  INŻ. MACIEJ MAŁEK	Faza projektu: <b>Projekt budowlany</b>
Nazwa rysunku: <b>Remont elewacji pld.-zach. wewnętrznej</b>	
Sprawdzający: MGR INŻ. ARCH. KAROLINA GRABARCZYK UPR.BUD. NR 290/90/PW	Skala: 1:100
Data: 28.11.2013	Nr rys.: A.08