
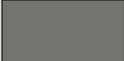


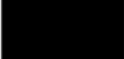
KOLORYSTYKA ELEWACJI:

 ściana elewacji,
masa tynkarska / farba elewacyjna
kolor: RAL 9001

 detal sztukatorski budynku
(gzyms wieńczący, okienny)
kolor: biały RAL 9010

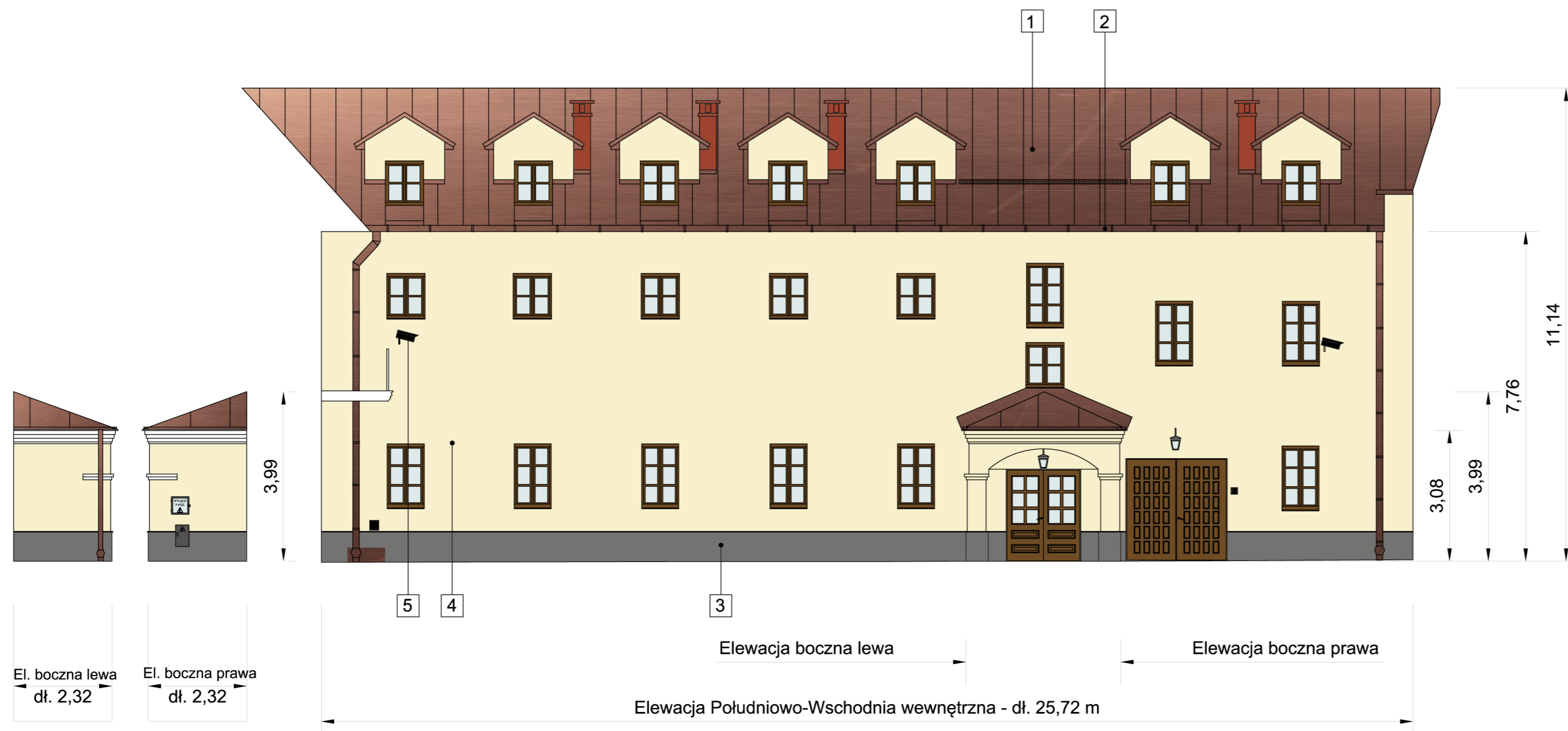
 dach, rynny, rury spustowe
miedziane

 cokół z płyt kamiennych
kolor : identyczny z istniejącym

 elementy stalowe malowane
kolor : czarny RAL 9005

Uwagi:

1. Ze względu na ograniczone możliwości w programie AUTOCAD przedstawioną kolorystykę elewacji należy traktować poglądowo.
2. Stosować kolory zgodnie z podanymi w legendzie z numerami katalogowymi kolorów.
3. Prace związane z remontem elewacji prowadzić zgodnie z zatwierdzonym programem prac konserwatorskich i remontowych.




1 Nowe pokrycie dachu blacha miedziana

3 cokół z kamienia / bez zmian

5 monitoring
/ demontaż i montaż

2 Wymiana rynien / elektryczny system ogrzewania
(system przeciwołodzienny)

4 skucie starego tynku i nałożenie nowego,
schowanie instalacji pod tynk

Jednostka projektowa:		Temat:	
 ul. Mielżyńskiego 14, 61-725 Poznań Tel. : +48 61 222 59 85 Fax: + 48 61 222 59 86		Remont więźby dachowej, wymiana pokrycia dachu oraz remont elewacji w zabytkowym budynku Muzeum Podkarpackiego w Krośnie	
		Nazwa zadania: Remont elewacji	
Główny projektant: MGR INŻ. ARCH. BOGNA ZAWADZKA UPR.BUD. NR 7131/94/P/2000		Inwestor: Muzeum Podkarpackie w Krośnie ul. J. Piłsudskiego 16, 38-400 Krosno	
Asystent projektanta: MGR INŻ. ARCH. AGNIESZKA ARASIMOWICZ MGR INŻ. ARCH. MAGDALENA SERAFIN INŻ. MACIEJ MAŁEK		Adres inwestycji: Muzeum Podkarpackie w Krośnie ul. J. Piłsudskiego 16, 38-400 Krosno	
Sprawdzający: MGR INŻ. ARCH. KAROLINA GRABARCZYK UPR.BUD. NR 290/90/PW		Branża: ARCHITEKTURA	
		Faza projektu: Projekt budowlany	
		Nazwa rysunku: Remont elewacji pód.-wsch. wewnętrznej	
Skala: 1:100	Data: 28.11.2013	Nr rys.: A.07	