





## KOLORYSTYKA ELEWACJI:

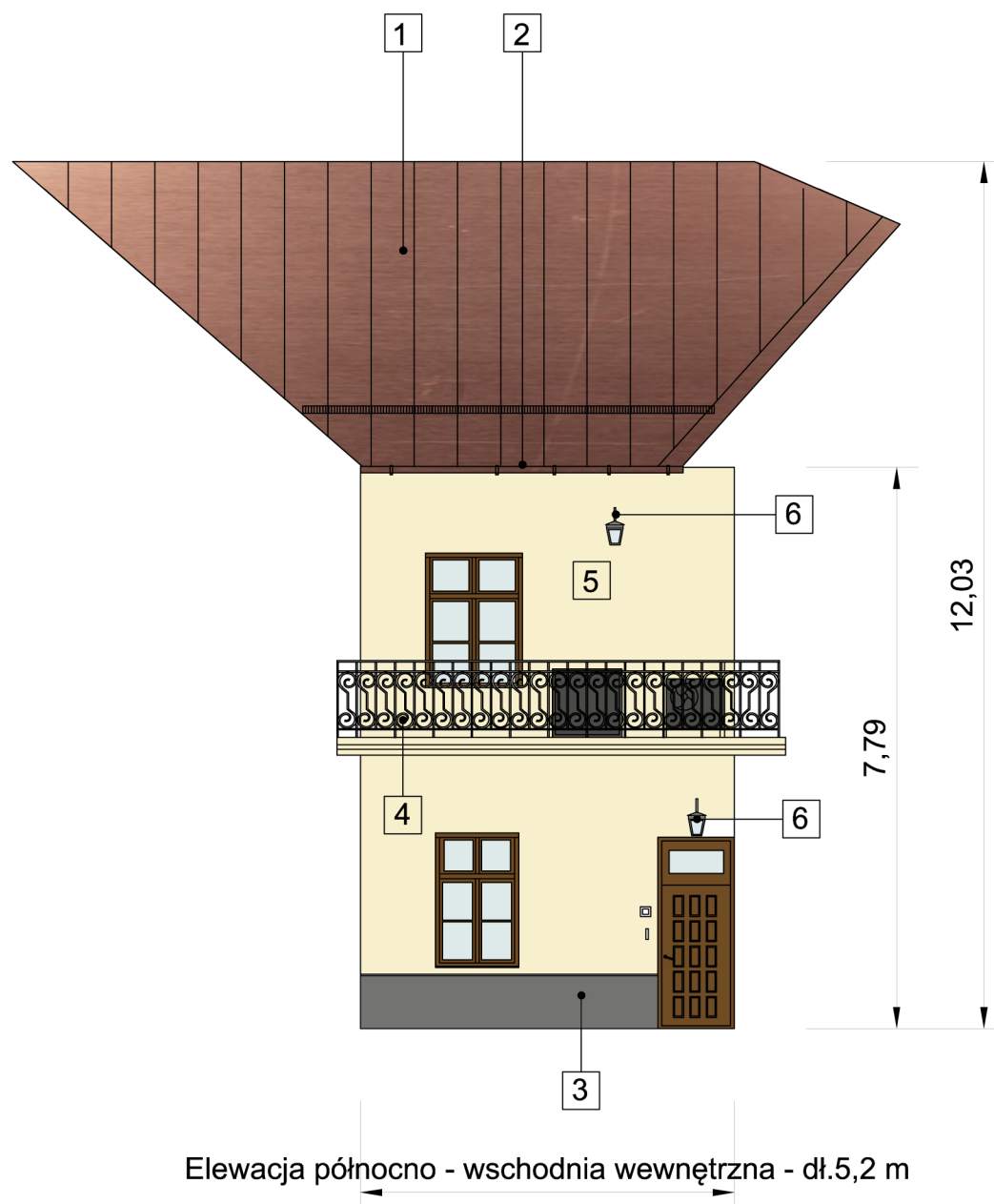
 ściana elewacji,  
masa tynkarska / farba elewacyjna  
kolor: RAL 9001

 detal sztukatorski budynku  
(gzyms wieńczący, okienny)  
kolor: biały RAL 9010

 dach, rynny, rury spustowe  
miedziane

 cokół z płyt kamiennych  
kolor : identyczny z istniejącym

 elementy stalowe malowane  
kolor : czarny RAL 9005




Elewacja północno - wschodnia wewnętrzna - dł.5,2 m

- 1 Wymiana pokrycia dachu / blacha miedziana
- 2 Wymiana rynien / elektryczny system ogrzewania (system przeciwołodzienny)
- 3 cokół z kamienia / bez zmian
- 4 balustrada stalowa / malowanie
- 5 skucie starego tynku i nałożenie nowego schowanie instalacji do klimatyzatorów pod tynk
- 6 oświetlenie/ demontaż i montaż

### Uwagi:

1. Ze względu na ograniczone możliwości w programie AUTOCAD przedstawioną kolorystykę elewacji należy traktować poglądowo.
2. Stosować kolory zgodnie z podanymi w legendzie z numerami katalogowymi kolorów.
3. Prace związane z remontem elewacji prowadzić zgodnie z zatwierdzonym programem prac konserwatorskich i remontowych.

Jednostka projektowa:		Temat:	
 ul. Międzyńskiego 14, 61-725 Poznań Tel. : +48 61 222 59 85 Fax: + 48 61 222 59 86		<b>Remont więźby dachowej, wymiana pokrycia dachu oraz remont elewacji w zabytkowym budynku Muzeum Podkarpackiego w Krośnie</b>	
		Nazwa zadania:	
		Remont elewacji	
Inwestor:		Muzeum Podkarpackie w Krośnie ul. J. Piłsudskiego 16 , 38-400 Krosno	
Adres inwestycji:		Muzeum Podkarpackie w Krośnie ul. J. Piłsudskiego 16 , 38-400 Krosno	
Główny projektant:		Branża:	
MGR INŻ.ARCH. BOGNA ZAWADZKA UPR.BUD. NR 7131/94/P/2000		ARCHITEKTURA	
Asystent projektanta:		Faza projektu:	
MGR INŻ. ARCH. AGNIESZKA ARASIMOWICZ MGR INŻ.ARCH. MAGDALENA SERAFIN INŻ. MACIEJ MAŁEK		Projekt budowlany	
Sprawdzający:		Nazwa rysunku:	
MGR INŻ.ARCH. KAROLINA GRABARCZYK UPR.BUD. NR 290/90/PW		Remont elewacji półn.-wsch. wewnętrznej	
Skala:	Data:	Nr rys.:	
1:100	28.11.2013	A.06	