




KOLORYSTYKA ELEWACJI:

-  ściana elewacji,
masa tynkarska / farba elewacyjna
kolor: RAL 9001
-  detal sztukatorski budynku
(gzyms wieńczący, okienny)
kolor: biały RAL 9010
-  dach, rynn, rury spustowe
miedziane
-  cokół z płyt kamiennych
kolor: identyczny z istniejącym
-  elementy stalowe malowane
kolor: czarny RAL 9005

Uwagi:

1. Ze względu na ograniczone możliwości w programie AUTOCAD przedstawioną kolorystykę elewacji należy traktować pogłównie.
2. Stosować kolory zgodnie z podanymi w legendzie z numerami katalogowymi kolorów.
3. Proce związane z remontem elewacji prowadzić zgodnie z zatwierdzonym programem prac konserwatorskich i remontowych.

Jednostka projektowa:

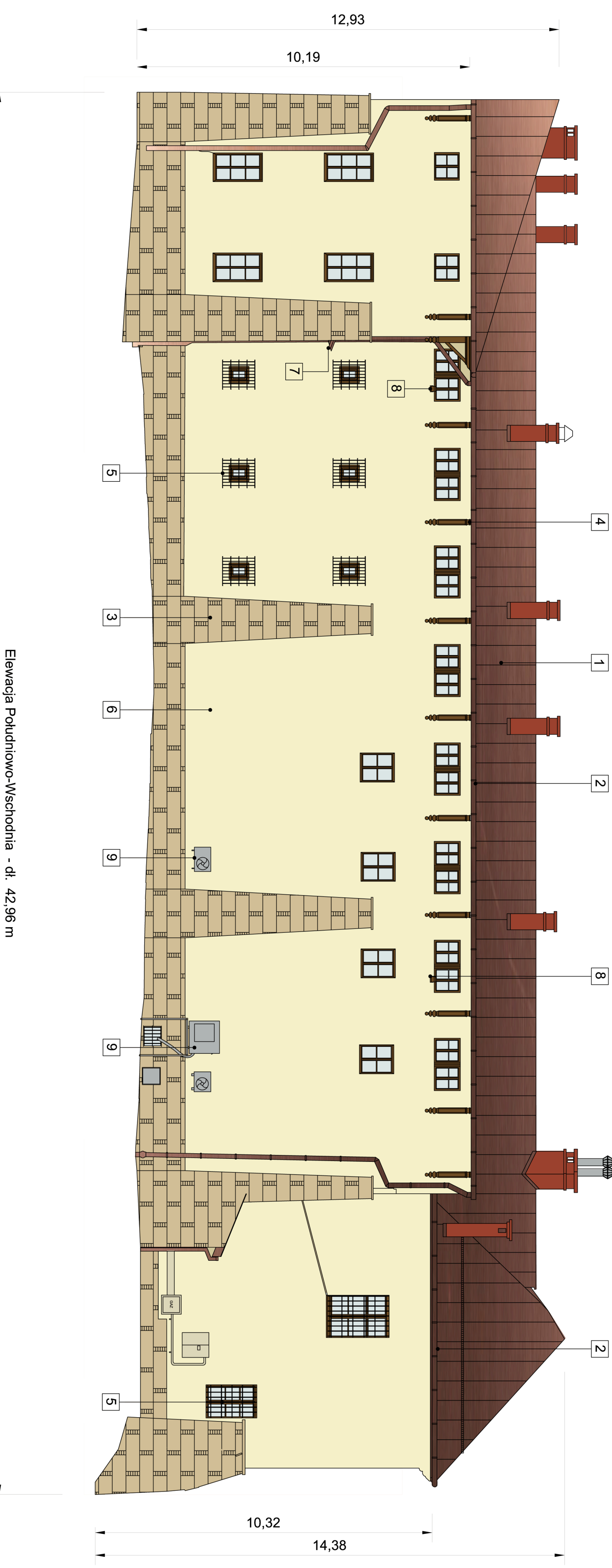
Temat:
Remont więźby dachowej, wymiana pokrycia dachu oraz remont elewacji w zabrytkowym budynku Muzeum Podkarpackiego w Krośnie

Nazwa zadania:
Remont elewacji

Investor:
Muzeum Podkarpackie w Krośnie
Ul. J. Piłsudskiego 16, 38-400 Krosno

Adres inwestycji:
Muzejum Podkarpackie w Krośnie
Ul. J. Piłsudskiego 16, 38-400 Krosno

Główny projektant: MGR INŻ. ARCH. BOGNA ZAWADZKA UPR.BUD. NR 713/94/P/2000		Branża: ARCHITEKTURA	
Asystent projektanta: MGR INŻ. ARCH. AGNIESZKA ARAŚMIOWICZ		Faza projektu: Projekt budowlany	
MGR INŻ. ARCH. MAGDALENA SERAFIN		Nazwa rysunku: Remont elewacji	
INŻ. MACIEJ MAŁEK		płd.-wsch.	
Sprawdzający: MGR INŻ. ARCH. KAROLINA GRABARCZYK UPR.BUD. NR 290/90/P/W		Skala: 1:100	Dział: 28.11.2013
		Nr rys.: A.03	



Elewacja Południowo-Wschodnia - dł. 42,96 m

- 1 Wymiana pokrycia dachu / blacha miedziana
- 2 Wymiana rynn / elektryczny system ogrzewania (system przeciwbłodzeniowy)
- 3 czyszczenie, uzupełnienie i zabezpieczenie cokołu z płyt kamiennych
- 4 rzeźbiony zstżstł dęwniany / impregnacja i malowanie
- 5 kratka stalowa zabezpieczająca okna / malowanie
- 6 skute starego tynku i nałożenie nowego
- 7 monitoring / demontaż i montaż
- 8 oświetlenie zewnętrzne / demontaż i montaż
- 9 schowanie intalacji klimatyzatorów pod tynk elewacji

12,93
10,19

10,32
14,38