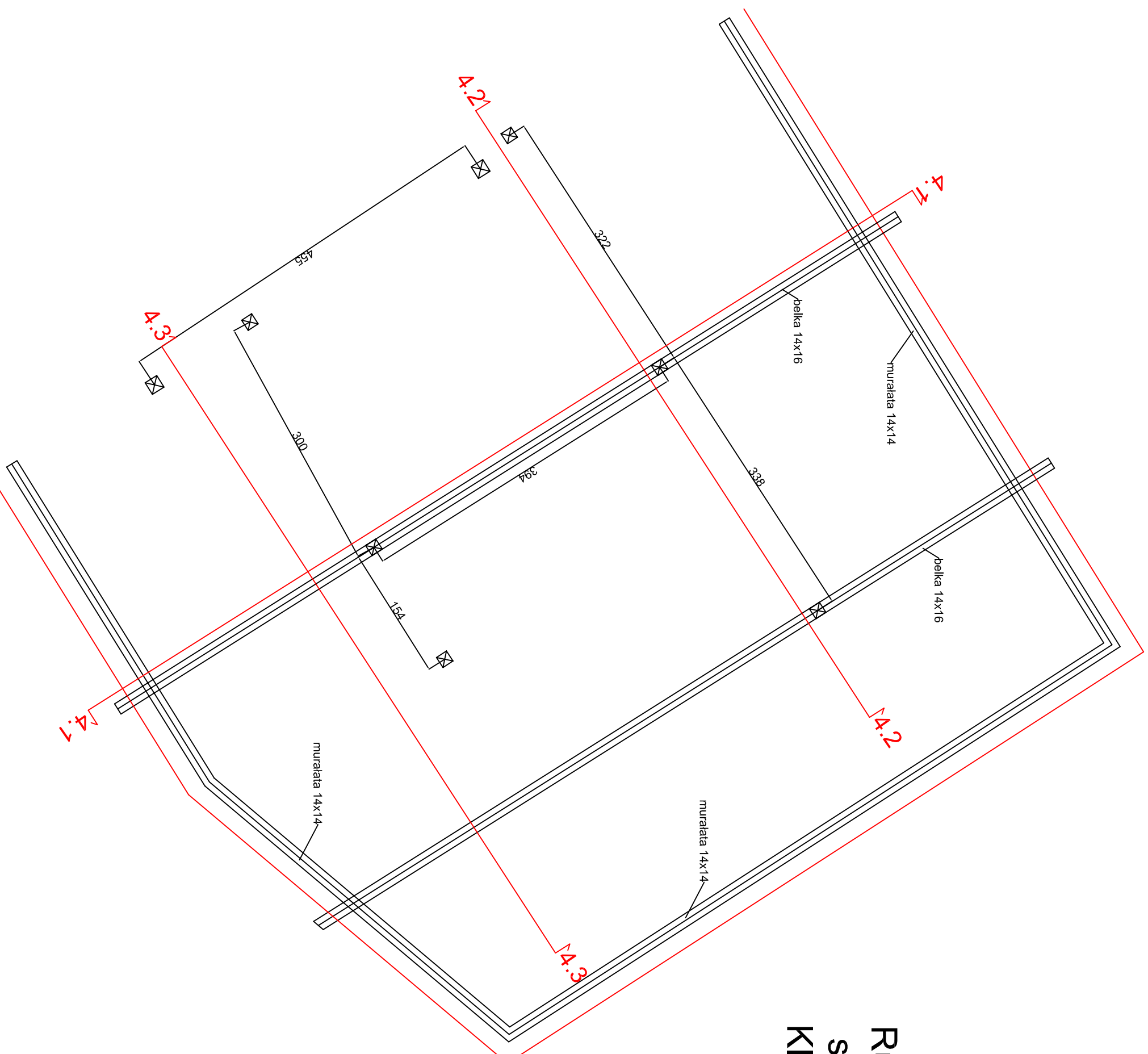


Ruszt dolny

skala 1:50

Klasa drewna-C14



Jednostka projektowa:		Temat:	
Główny projektant: MGR INŻ. MACIEJ GRZEJSKI UPR.BUD. NR.382/82/1o i PROJ. NR.750/85/1o		Remont więźby dachowej, wymiana pokrycia dachu oraz remont elewacji w zabytkowym budynku Muzeum Podkarpackiego w Krośnie	
Asystent projektanta: MGR INŻ. ARCH. AGNIESZKA ARASIMOWICZ MGR INŻ. ARCH. MAGDALENA SĘPANI INŻ. MACIEJ MAŁEK		Nazwa zadania: Remont więźby dachowej, wymiana pokrycia dachu, remont elewacji	
Sprowadzający: INŻ. PAWEŁ PIOCH UPR.BUD. NR.162/82/Pw		Investor: Muzeum Podkarpackie w Krośnie Ul. J. Piłsudskiego 16, 38-400 Krosno	
Biuro:		Adres inwestycji: Muzeum Podkarpackie w Krośnie Ul. J. Piłsudskiego 16, 38-400 Krosno	
Faza projektu: Projekt budowlany		Nazwa rysunku: RUSZT DOLNY	
Skala: 1:50		Data: 28.11.2013	
Nr rys.: K.17			