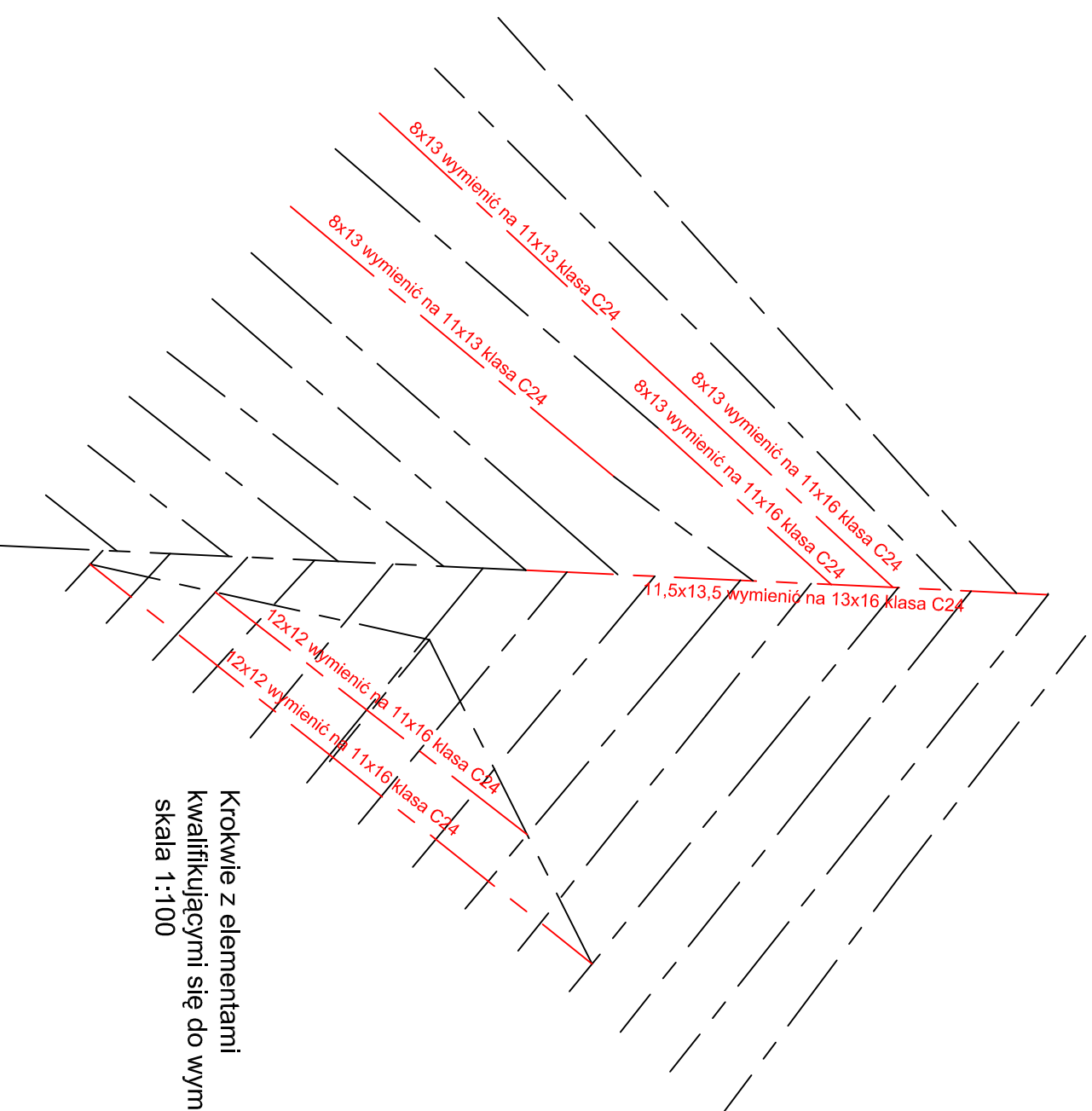



Ruszt dolny
ze schematem
dodatkowego podparcia
skala 1:100

● podparcie za pomocą słupka (np. muranego)



Krokwie z elementami
kwalifikującymi się do wymiany
skala 1:100

Jednostka projektowa:		Temat:	
 ul. Międzyryńskiego 14, 61-725 Poznań Tel. : +49 61 222 59 85 Fax: + 49 61 222 59 86		Remont więźby dachowej, wymiana pokrycia dachu zabytkowym budynku Muzeum Podkarpackiego w Krośnie	
Główny projektant:		Nazwa zadania:	
MGR INŻ. MACIEJ GRZEJSKI UPR.BUD. NR 382/82/10 I PROJ. NR 750/85/10		Remont więźby dachowej, wymian pokrycia dachu, remont elewacji	
Asystent projektanta:		Inwestor:	
MGR INŻ. ARCH. AGNIESZKA ARASIMOWICZ MGR INŻ. ARCH. MAGDALENA SEPARIN INŻ. MACIEJ MAŁEK		Muzeum Podkarpackie w Krośnie ul. J. Piłsudskiego 16, 39-400 Krosno	
Adres inwestycji:		Branża:	
Muzeum Podkarpackie w Krośnie ul. J. Piłsudskiego 16, 39-400 Krosno		KONSTRUKCJA	
Faza projektu:		Nazwa rysunku:	
Projekt budowlany		ELEMENTY DO WYMIANY	
Sprawdzający:		Skala:	
INŻ. PAWEŁ PŁOCH UPR.BUD. NR 162/82/Pw		1:100	
		Data:	
		28.11.2013	
		Nr rys.:	
		K.16	