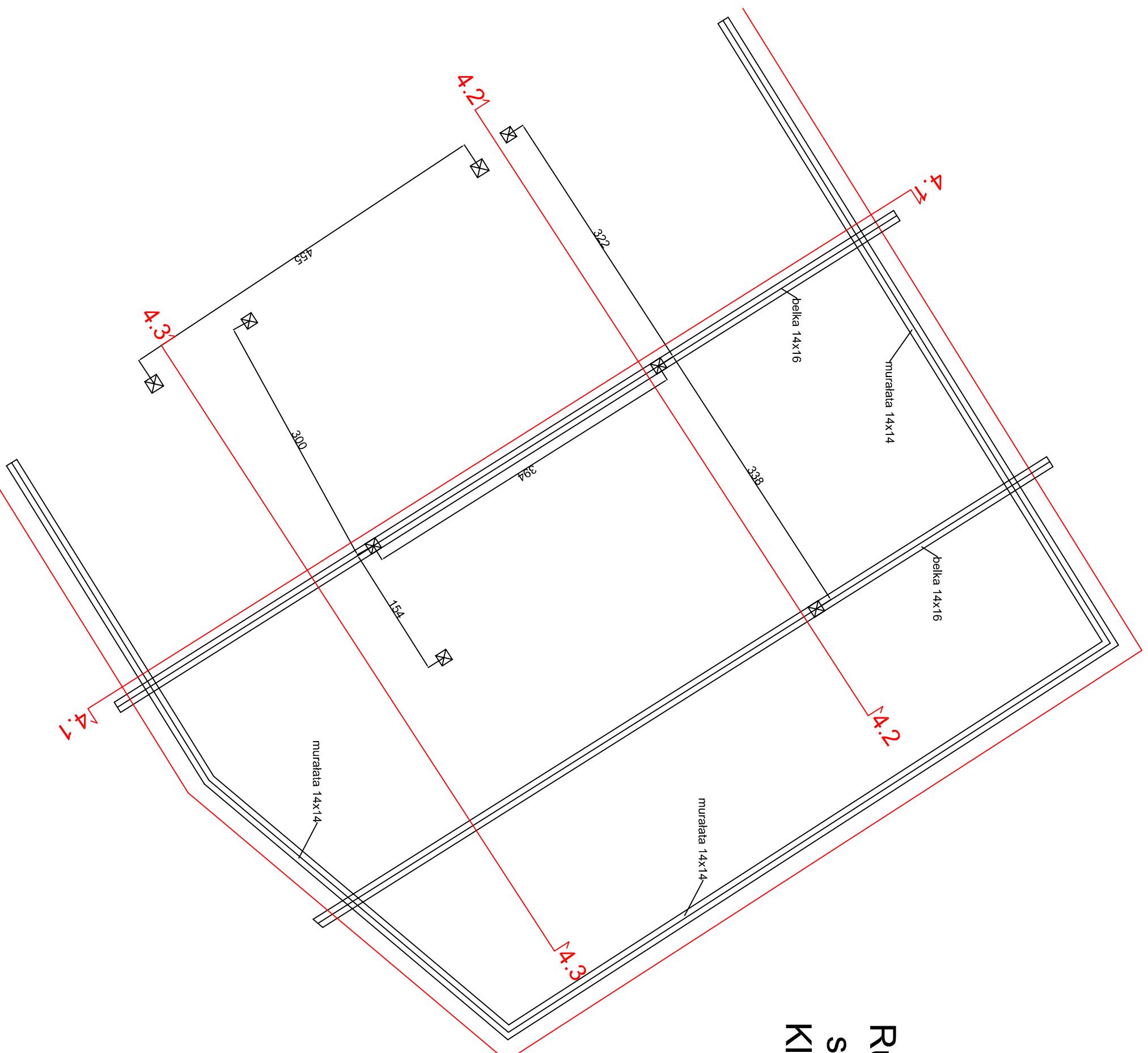
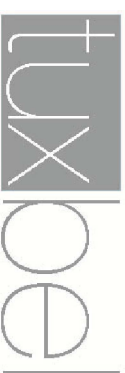


# Ruszt dolny

## skala 1:50

### Klasa drewna-C14



Jednostka projektowa:		Temat:	
 Engineering sp. z o.o. ul. Mielżyńskiego 14, 61-725 Poznań Tel. : +48 61 222 59 85 Fax: + 48 61 222 59 86		<b>Remont więźby dachowej, wymiana pokrycia dachu oraz remont elewacji w zabrytkowym budynku Muzeum Podkarpackiego w Krośnie</b>	
		Nazwa zadania: Remont więźby dachowej, wymian opokrycia dachu, remont elewacji	
Inwestor:		Muzeum Podkarpackie w Krośnie ul. J. Piłsudskiego 16, 36-400 Krośno	
Adres inwestycji:		Muzeum Podkarpackie w Krośnie ul. J. Piłsudskiego 16, 36-400 Krośno	
Branża:		KONSTRUKCJA	
Faza projektu:		Projekt wykonawczy	
Nazwa rysunku:		RUSZT DOLNY	
Główny projektant: MGR INŻ. MACIEJ GRZEJSKI UPR. BUD. NR 392/82/10 I PROJ. NR 750/85/10		Skala:	
Asystent projektanta: MGR INŻ. ARCH. AGNIESZKA ARAŚIMOWICZ MGR INŻ. ARCH. MAGDALENA SERAFIN INŻ. MACIEJ MAŁEK		1:50	
		Data:	
		28.11.2013	
		Nr rys.:	
		K.17	