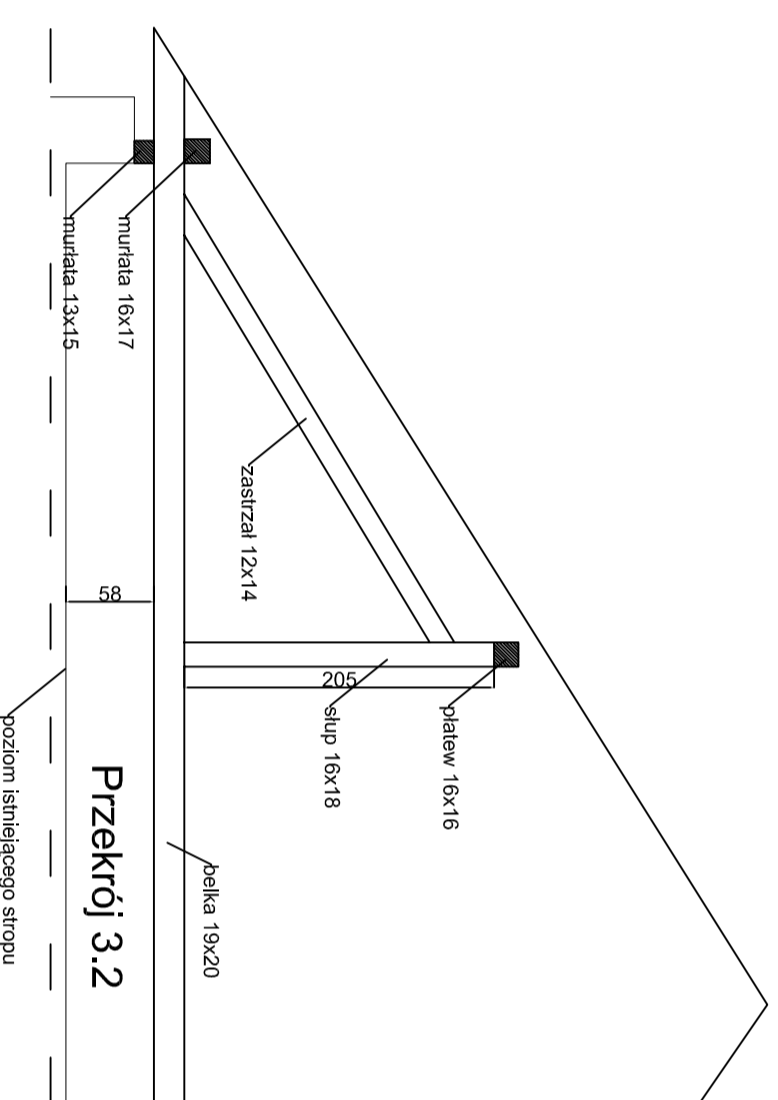
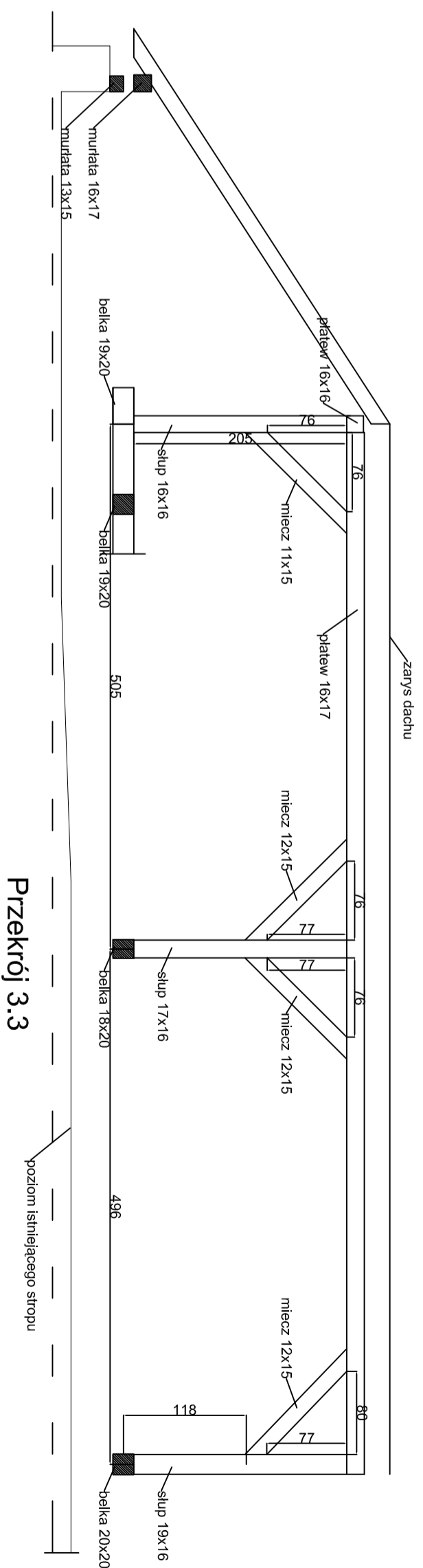


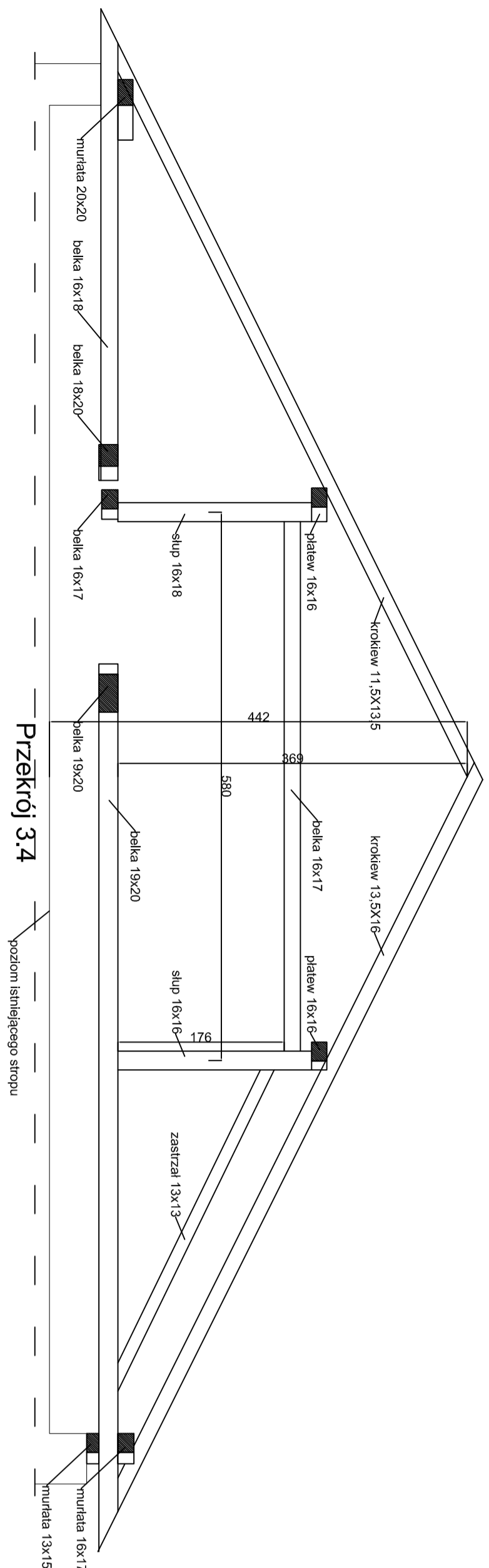
Przekrój 3.1



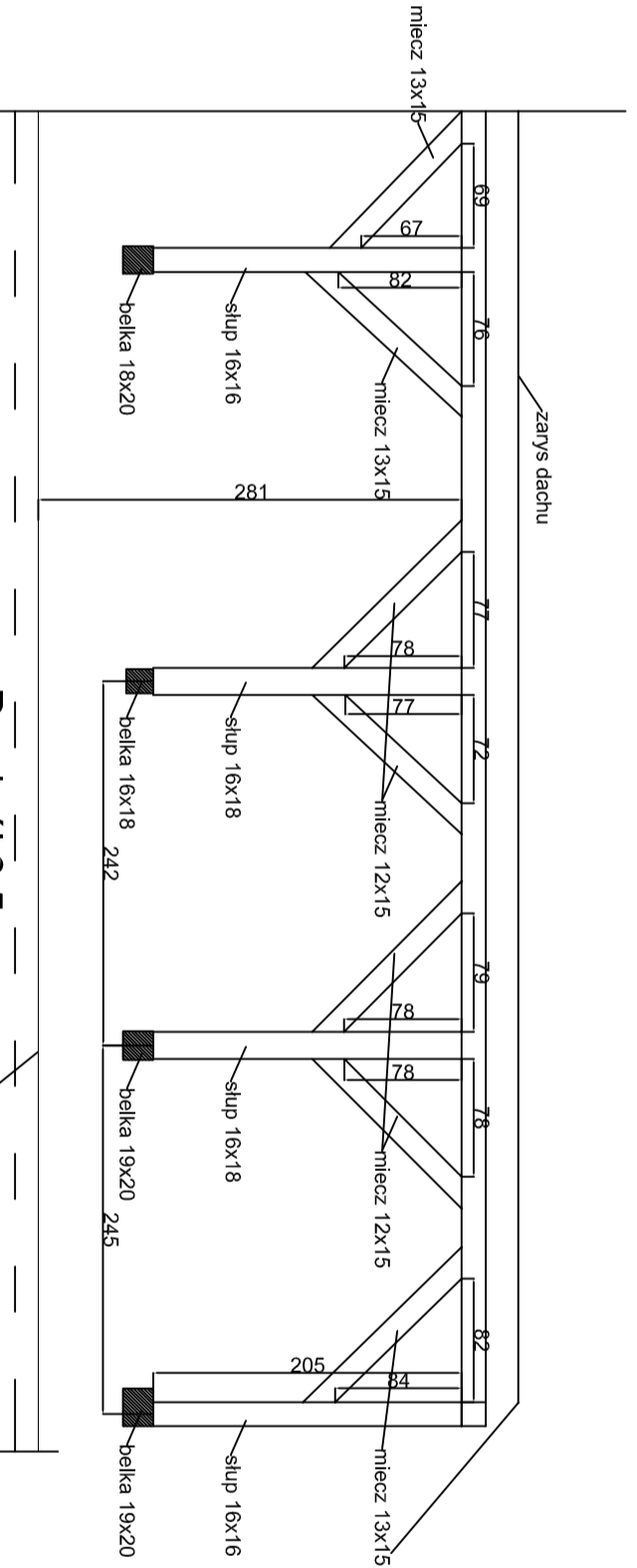
Przekrój 3.2



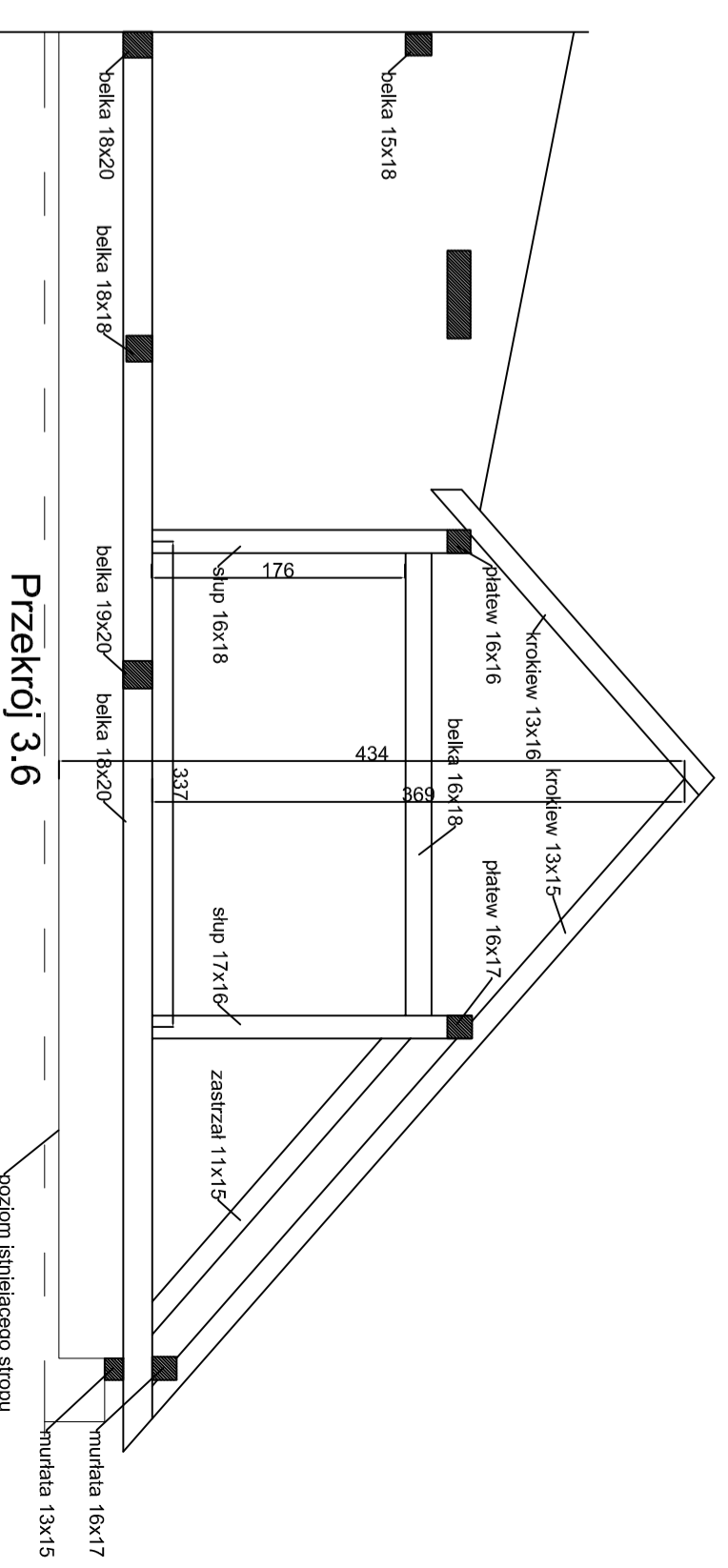
Przekrój 3.3



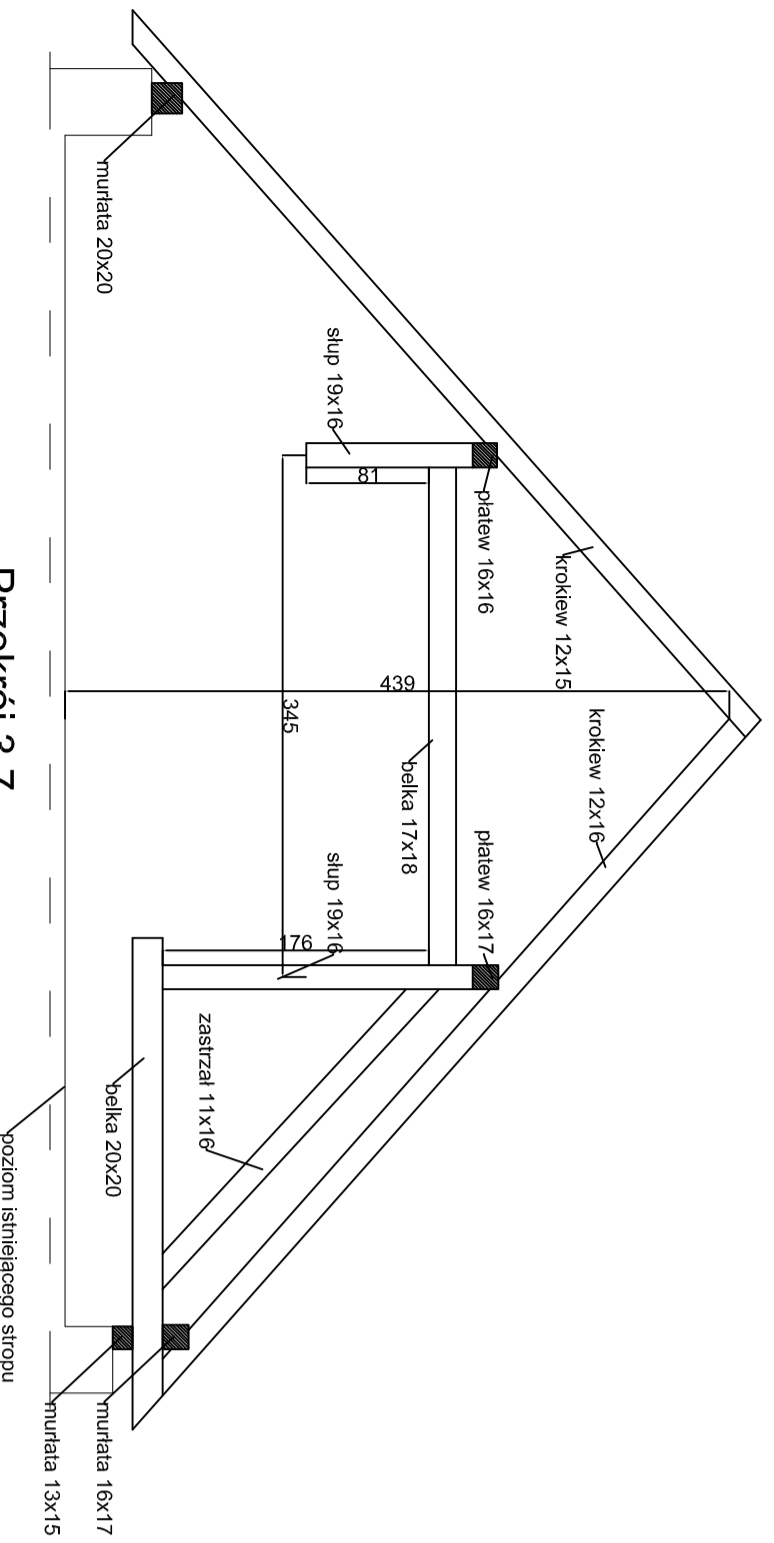
Przekrój 3.4



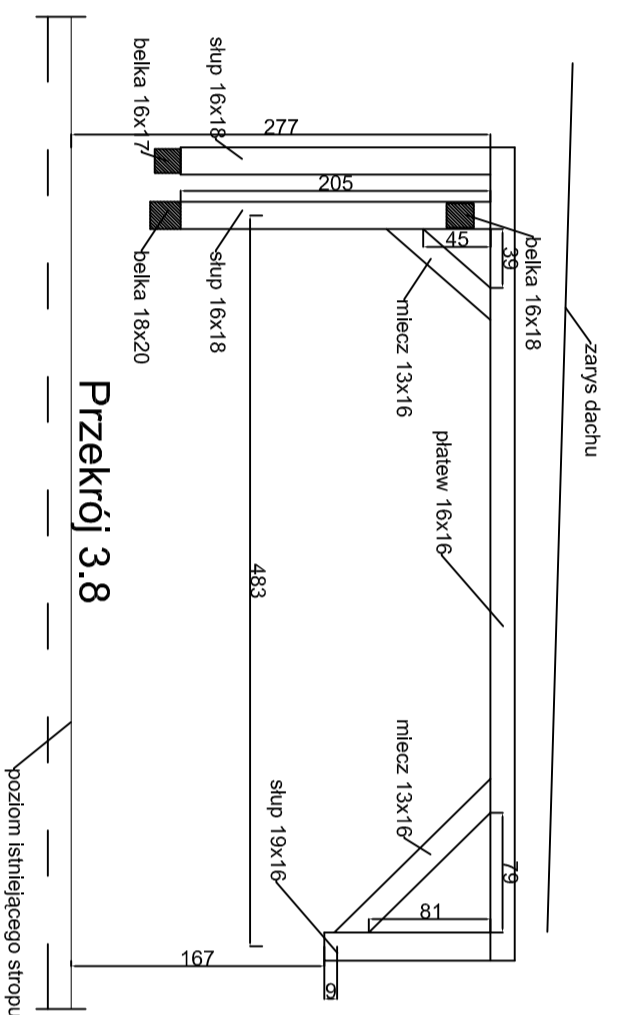
Przekrój 3.5



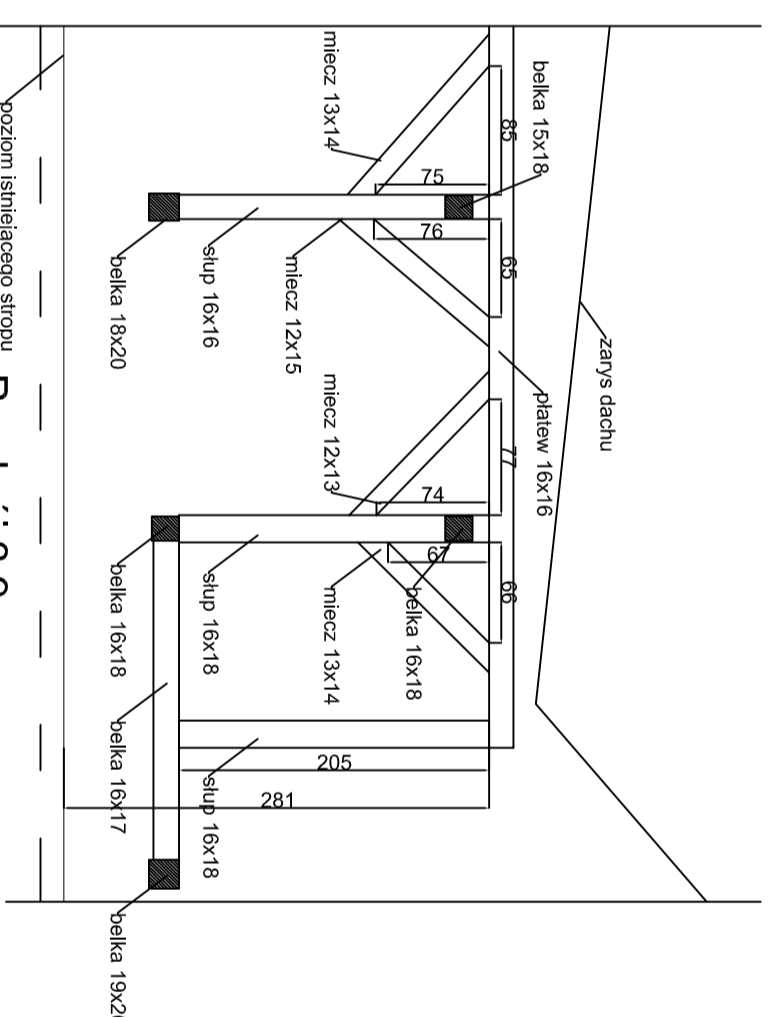
Przekrój 3.6



Przekrój 3.7



Przekrój 3.8



Przekrój 3.9

Jednostka projektowa:		Termin:	
 Remont więzby dachowej, wymiana pokrycia i ocieplenie dachu w budynku mieszkalnym w Podkarpaczkim w Krośnie		Remont więzby dachowej, wymiana pokrycia dachu, ocieplenie dachu	
ENGINEERING SP. Z O.O. ul. Międzyzdrojów 14, 61-725 Poznań Tel.: +48 61 222 59 85 Fax: +48 61 222 59 85		Nazwa zleceniodawcy: Remont więzby dachowej, wymiana pokrycia dachu, ocieplenie dachu	
Inwestor: Muzeum Rozkopanie w Krośnie ul. J. Piłsudskiego 16, 38-400 Krosno		Adres inwestycji: Muzeum Podkarpacie w Krośnie ul. J. Piłsudskiego 16, 38-400 Krosno	
Główny projektant: MAGNI INŻ. ARCH. GORNY ul. Piłsudskiego 16, 38-400 Krosno UPRZĄDZ. NR 382/8710/PROJ. NR 75058/10		Biuro: KONSTRUKCJA	
Artyści projektanci: MAGNI INŻ. ARCH. AGNIESZKA ARKUSIOWICZ MAGNI INŻ. ARCH. MAGDALENA SZYBAŃSKI INŻ. MACIEJ MAKER		Faza projektu: Projekt budowlany	
Nazwa firmy: RUSZT GORNY		Skala: 1:50	
Sygnatura: MAGNI INŻ. ARCH. GORNY ul. Piłsudskiego 16, 38-400 Krosno		Data: 28.11.2013	
Nr rys.: K.15			